



"Strandbank"

Traumvilla unter Reet, für Ihren schönsten Urlaub!

Binsenkoppel 27, 23942 Groß Schwansee
max. 6 Personen, Wohnfläche ca. 156 qm



Dieses großzügige Reetdachhaus für bis zu sechs Personen mit schönem Garten, Grillplatz mit festem Grill und Strandkorb, zwei Terrassen sowie Sauna und Kaminofen liegt im idyllischen Groß Schwansee mit einem wunderschönen Naturstrand in ruhiger Lage. Genießen Sie die warmen Sonnenstrahlen auf sechs Gartenstühlen mit Liegefunktion und lassen die Seele baumeln.

Groß Schwansee bietet Ihnen ein Schlossgut mit gehobener Hotelgastronomie und liegt direkt am Ostsee Radwanderweg, der Sie entlang wunderbarer Natur bis nach Travemünde oder auch in das Ostseebad Boltenhagen führt.

Auf einer Wohnfläche von über 150 m² ausgestattet mit einer Fußbodenheizung fühlen Sie sich rundum wohl. Das familienfreundliche „Haus Strandbank“ ist hochwertig ausgestattet und verfügt zudem über drei separate Schlafzimmer -die Betten sind bei Anreise bereits für Sie bezogen. Alle Schlafzimmer sind mit gemütlichen Betten ausgestattet, welche für erholsamen Schlaf nach erlebnisreichen Tagen sorgen. Ein Kinderreisebett, Kinderhochstuhl und ein Bollerwagen stehen Ihnen für die kleinsten Gäste zur Verfügung.



Es empfängt Sie ein heller, freundlicher Wohn-/ Essbereich mit komfortablen Sitzmöbeln, welche zum Verweilen einladen. Ein Kamin sorgt auch an kälteren Tagen für wohlige Wärme. Genießen Sie Ihre Urlaubsmahlzeiten am großen Esstisch, welche Sie zuvor in der voll ausgestatteten, hochwertigen, separaten Küche zubereitet haben (Air Fryer vorhanden).

Zwei TV Geräte sowie kostenfreies WLAN sorgen für Unterhaltung. Weiterhin steht Ihnen ein großzügiges Vollbad sowie ein Gäste WC zur Verfügung.

Ihren PKW stellen Sie während Ihres Aufenthaltes direkt am Haus ab (2 Stellplätze). Mitgebrachte oder geliehene Fahrräder verwahren Sie sicher im abschließbaren Fahrradschuppen.

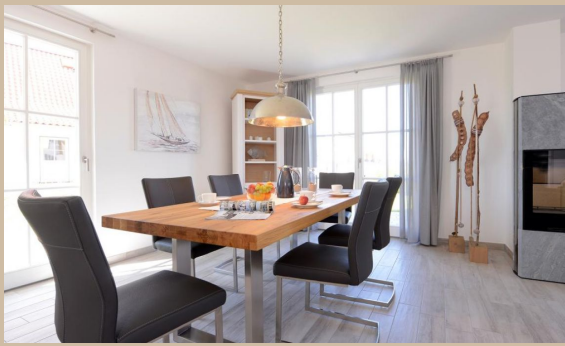
Das laden von E-Autos ist am Hausstrom nicht gestattet!!!



Willkommen im Reetdachhaus "Strandbank"



Ostseeallee 10
23946 Boltenhagen
Telefon 038825 - 3778-10
www.urlaub-in-boltenhagen.de
info@urlaub-in-boltenhagen.de



Zeitraum 2026		
bis	allg.	
	1.Nacht inkl. ER	w. Nacht
01.07.26	435,00 €	169,00 €
01.09.26	470,00 €	204,00 €
15.09.26	435,00 €	169,00 €
30.09.26	415,00 €	149,00 €
04.10.26	435,00 €	169,00 €
23.12.26	415,00 €	149,00 €
26.12.26	435,00 €	169,00 €

Zeitraum 2027		
bis	allg.	
	1.Nacht inkl. ER	w. Nacht
03.01.27	470,00 €	204,00 €
25.03.27	415,00 €	149,00 €
30.03.27	435,00 €	169,00 €
05.05.27	415,00 €	149,00 €
01.07.27	435,00 €	169,00 €
01.09.27	470,00 €	204,00 €
15.09.27	435,00 €	169,00 €
30.09.27	415,00 €	149,00 €
03.10.27	435,00 €	169,00 €
23.12.27	415,00 €	149,00 €
26.12.27	435,00 €	169,00 €

Zeitraum 2028		
bis	allg.	
	1.Nacht inkl. ER	w. Nacht
02.01.28	470,00 €	204,00 €
13.04.28	415,00 €	149,00 €
18.04.28	435,00 €	169,00 €
24.05.28	415,00 €	149,00 €
01.07.28	435,00 €	169,00 €
01.09.28	470,00 €	204,00 €
15.09.28	435,00 €	169,00 €

Der Mietpreis beinhaltet die komplette Bettwäscheausstattung für 2 Gäste. Handtücher (12 €) pro Person auf Wunsch. Bei Buchungen unter 5 Tagen wird ein Kurzbucheraufschlag von 80 € erhoben. Einschließlich der Kosten für Strom, Wasser und Heizung. Zusätzlich der Kosten für Kurtaxe. Die Buchungsgebühr beträgt 20 €. Haustiere nicht gestattet. RAUCHEN NICHT GESTATTET. Alle Angaben ohne Gewähr, Änderungen vorbehalten.



Ostseeallee 10
23946 Boltenhagen
Telefon 038825 - 3778-10
www.urlaub-in-boltenhagen.de
info@urlaub-in-boltenhagen.de