



Ohlerich Speicher App. 35

WLAN

Ohlerich
SPEICHER

Hafenurlaub · Wismar

Stockholmer Straße 20, 23966 Hansestadt Wismar
max. 2 Personen, Wohnfläche ca. 58 qm



In exponierter Lage, direkt an der Spitze des Alten Hafens in Wismar, liegt ein außergewöhnliches Bauwerk, der Ohlerich Speicher. Dieser ehemalige Getreidespeicher bietet Ihnen heute exklusive Ferienapartements in besonderer und einzigartiger Atmosphäre.

Der historische Ohlerich Speicher verbindet denkmalgeschützte Architektur mit modernen Lifestyle. Die insgesamt 48 hochwertig eingerichteten Apartments versprechen Ihnen ein einzigartiges Wohngefühl im stilvollen Ambiente! Dabei ist die Vergangenheit trotz des neuen maritimen Flairs gegenwärtig geblieben und zeigt sich in voller Pracht!

Umgeben von weiteren Bauten der Wismarer Speicherstadt verfügen Sie von jedem Apartment aus über spektakuläre Aussichten auf den Holzhafen, die Wismarer Bucht oder die schöne Altstadt sowie auf den Anleger der Kreuzfahrtschiffe.

Dieses 58 m² große 2-Zimmer-Apartment bietet Platz für zwei Personen. Der kombinierte Wohn- und Essbereich mit integrierter Küchenzeile lässt keine Wünsche offen. Eine gemütliche Couch sowie ein Flachbild-TV laden zum Verweilen ein. In der voll ausgestatteten Küche bereiten Sie Ihre Urlaubsmahlzeiten zu. Über den freundlich eingerichteten Schlafbereich mit zweitem Fernsehgerät und bequemem Doppelbett in Überlänge, erreichen Sie den nach Nord/ West gelegenen Balkon. Hier genießen Sie einen zauberhaften Hafensblick. Weiterhin steht Ihnen ein Duschbad zur Verfügung.



Durch die Spitzenlage residieren Sie direkt zwischen der Wismarer Bucht und einem Teil des UNESCO-Weltkulturerbes über den Dächern von Wismar in der 5. Etage. Sie erreichen zahlreiche Restaurants, gemütliche Cafe's, Geschäfte und Kultureinrichtungen in nur wenigen Gehminuten.

Somit wird Ihr Aufenthalt im Ohlerich Speicher zu einem unverwechselbarem Erlebnis, in äußerst reizvoller Lage, welches Sie nicht missen sollten!

Eine Waschmaschine und ein Trockner stehen gegen eine Gebühr für Sie zur Verfügung.

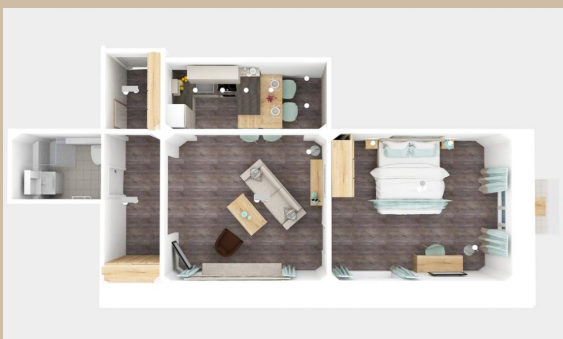
Ihren PKW können Sie in unmittelbarer Umgebung auf öffentlichen Parkplätzen oder im Parkhaus abstellen.

Die Hansestadt Wismar möchte den Alten Hafen von Wismar noch attraktiver für Sie gestalten, daher kann es in der Nachbarschaft zum Ohlerich Speicher gelegentlich zu Baustellentätigkeiten kommen.



Zeitraum 2021		Zeitraum 2022		Zeitraum 2023	
bis	allg.	bis	allg.	bis	allg.
23.12.21	85,00 €	03.01.22	129,00 €	03.01.23	129,00 €
26.12.21	109,00 €	14.04.22	85,00 €	06.04.23	85,00 €
		19.04.22	109,00 €	11.04.23	109,00 €
		25.05.22	85,00 €	17.05.23	85,00 €
		01.07.22	109,00 €	01.07.23	109,00 €
		01.09.22	129,00 €	01.09.23	129,00 €
		15.09.22	109,00 €	15.09.23	109,00 €
		30.09.22	85,00 €		
		04.10.22	109,00 €		
		23.12.22	85,00 €		
		26.12.22	109,00 €		

Der Mietpreis beinhaltet die komplette Bettwäsche- und Handtuchausstattung für 2 Gäste. Bei Buchungen unter 3 Tagen wird ein Kurzbucheraufschlag von 40€ erhoben. Einschließlich der Kosten für Strom, Wasser, Heizung und Endreinigung. Die Buchungsgebühr beträgt 15€. Haustiere nicht gestattet. RAUCHEN NICHT GESTATTET.



ferienvermietung-online.de

www.ferienvermietung-online.de
info@ferienvermietung-online.de