



Ohlerich Speicher App. 16

WLAN

Ohlerich
SPEICHER

Hafenurlaub · Wismar

Stockholmer Straße 20, 23966 Hansestadt Wismar
max. 4 Personen, Wohnfläche ca. 55 qm



In exponierter Lage, direkt an der Spitze des Alten Hafens in Wismar, liegt ein außergewöhnliches Bauwerk, der Ohlerich Speicher. Dieser ehemalige Getreidespeicher bietet Ihnen heute exklusive Ferienappartements in besonderer und einzigartiger Atmosphäre.

Der historische Ohlerich Speicher verbindet denkmalgeschützte Architektur mit modernen Lifestyle. Die insgesamt 48 hochwertig eingerichteten Appartements versprechen Ihnen ein einzigartiges Wohngefühl im stilvollen Ambiente! Dabei ist die Vergangenheit trotz des neuen maritimen Flairs gegenwärtig geblieben und zeigt sich in voller Pracht!

Umgeben von weiteren Bauten der Wismarer Speicherstadt verfügen Sie von jedem Appartement aus über spektakuläre Aussichten auf den Hafen, die Wismarer Bucht oder die schöne Altstadt.

Durch die Spitzenlage residieren Sie direkt zwischen der Wismarer Bucht und der malerischen Altstadt, welche auch zum UNESCO Welterbe zählt. Sie erreichen daher zahlreiche Restaurants, gemütliche Cafe's, Geschäfte und Kultureinrichtungen in nur wenigen Gehminuten.



Das 55qm große Appartement befindet sich im dritten Obergeschoss. Hier verbringen Sie mit maximal 4 Personen einen traumhaften Urlaub mit Blick über die wunderschöne Altstadt Wismars auf dem süd/ost Balkon. Der modern eingerichtete Wohn- und Essbereich sowie die voll ausgestattete Küche lassen keine Wünsche offen. Das separate Schlafzimmer ist mit einem gemütlichen Doppelbett und einem weiteren TV-Gerät ausgestattet.

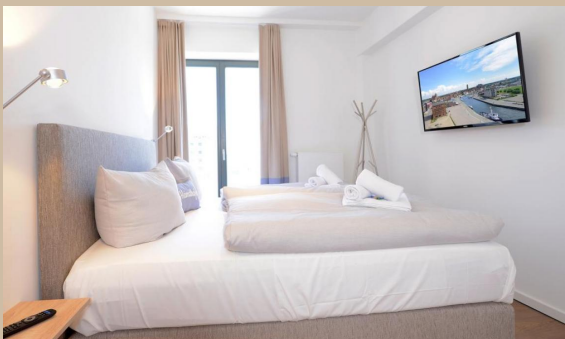
Somit wird Ihr Aufenthalt im Ohlerich Speicher zu einem unverwechselbarem Erlebnis, in äußerst reizvoller Lage, welchen Sie nicht missen sollten!

Eine Waschmaschine und ein Trockner stehen gegen eine Gebühr für Sie zur Verfügung. Ihren PKW können Sie in unmittelbarer Umgebung auf öffentlichen Parkplätzen oder im Parkhaus abstellen.

Die Hansestadt Wismar möchte den Alten Hafen von Wismar noch attraktiver für Sie gestalten, daher kann es in der Nachbarschaft zum Ohlerich Speicher gelegentlich zu Baustellentätigkeiten kommen.



Zeitraum 2021		Zeitraum 2022		Zeitraum 2023	
bis	allg.	bis	allg.	bis	allg.
23.12.21	96,00 €	03.01.22	120,00 €	03.01.23	120,00 €
26.12.21	108,00 €	14.04.22	96,00 €	06.04.23	96,00 €
		19.04.22	108,00 €	11.04.23	108,00 €
		25.05.22	96,00 €	17.05.23	96,00 €
		01.07.22	108,00 €	01.07.23	108,00 €
		01.09.22	120,00 €	01.09.23	120,00 €
		15.09.22	108,00 €	15.09.23	108,00 €
		30.09.22	96,00 €		
		04.10.22	108,00 €		
		23.12.22	96,00 €		
		26.12.22	108,00 €		



Der Mietpreis beinhaltet die komplette Bettwäsche- und Handtuchausstattung für 2 Gäste. Bei Buchungen unter 3 Tagen wird ein Kurzbucheraufschlag von 40€ erhoben. Einschließlich der Kosten für Strom, Wasser, Heizung und Endreinigung. Die Buchungsgebühr beträgt 15€. Haustiere nicht gestattet. RAUCHEN NICHT GESTATTET.