

Ohlerich Speicher App. 15

inkl. WLAN

Ohlerich
SPEICHER

Hafenurlaub · Wismar

Stockholmer Straße 20, 23966 Hansestadt Wismar
max. 4 Personen, Wohnfläche ca. 51 qm



In exponierter Lage, direkt an der Spitze des Alten Hafens in Wismar, liegt ein außergewöhnliches Bauwerk, der Ohlerich Speicher. Dieser ehemalige Getreidespeicher bietet Ihnen heute exklusive Ferienappartements in besonderer und einzigartiger Atmosphäre.

Der historische Ohlerich Speicher verbindet denkmalgeschützte Architektur mit modernen Lifestyle. Die insgesamt 48 hochwertig eingerichteten Appartements versprechen Ihnen ein einzigartiges Wohngefühl im stilvollen Ambiente! Dabei ist die Vergangenheit trotz des neuen maritimen Flairs gegenwärtig geblieben und zeigt sich in voller Pracht!

Umgeben von weiteren Bauten der Wismarer Speicherstadt verfügen Sie von jedem Appartement aus über spektakuläre Aussichten auf den Hafen, die Wismarer Bucht oder die schöne Altstadt.

Dieses exklusive 2-Zimmer-Appartement mit Balkon und einer Größe von 51 m² ist mit hochwertigen Designmöbeln eingerichtet und bietet Platz für bis zu 4 Personen. Hier genießen Sie auf der Sonnenseite den Ausblick auf die Wismarer Altstadt sowie dem alten Hafen.

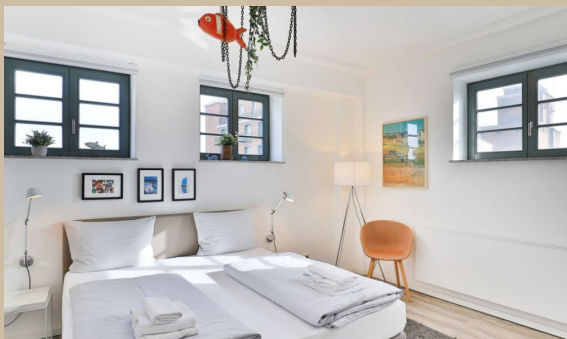
Ein gemütliches Boxspringbett im Schlafbereich sorgt für erholsame Nachtruhe. Im Wohnzimmer dient eine Schlafcouch als weitere Übernachtungsmöglichkeit (Insektenschutzfenster im Wohn- / & Schlafbereich).

Durch die Spitzenlage residieren Sie direkt zwischen der Wismarer Bucht und der malerischen Altstadt, welche auch zum UNESCO Welterbe zählt. Sie erreichen daher zahlreiche Restaurants, gemütliche Cafe's, Geschäfte und Kultureinrichtungen in nur wenigen Gehminuten.

Somit wird Ihr Aufenthalt im Ohlerich Speicher zu einem unverwechselbarem Erlebnis, in äußerst reizvoller Lage, welchen Sie nicht missen sollten!

Eine Waschmaschine und ein Trockner stehen gegen eine Gebühr für Sie zur Verfügung.

Ihren PKW können Sie in unmittelbarer Umgebung auf öffentlichen Parkplätzen oder im Parkhaus abstellen.



Zeitraum 2025			
bis	allg.	3 Pers.	4 Pers.
01.07.25	99,00 €	104,00 €	109,00 €
01.09.25	104,00 €	109,00 €	114,00 €
08.10.25	94,00 €	99,00 €	104,00 €
22.12.25	79,00 €	84,00 €	89,00 €

Zeitraum 2026			
bis	allg.	3 Pers.	4 Pers.
02.01.26	94,00 €	99,00 €	104,00 €
26.03.26	79,00 €	84,00 €	89,00 €
02.04.26	94,00 €	99,00 €	104,00 €
01.07.26	99,00 €	104,00 €	109,00 €
01.09.26	104,00 €	109,00 €	114,00 €

Der Mietpreis beinhaltet die komplette Bettwäsche- und Handtuchausstattung für 2 Gäste. Bei Buchungen unter 3 Tagen wird ein Kurzbucheraufschlag von 40 € erhoben. Einschließlich der Kosten für Strom, Wasser, Heizung und Endreinigung. Die Buchungsgebühr beträgt 20 €. Haustiere nicht gestattet. RAUCHEN NICHT GESTATTET.