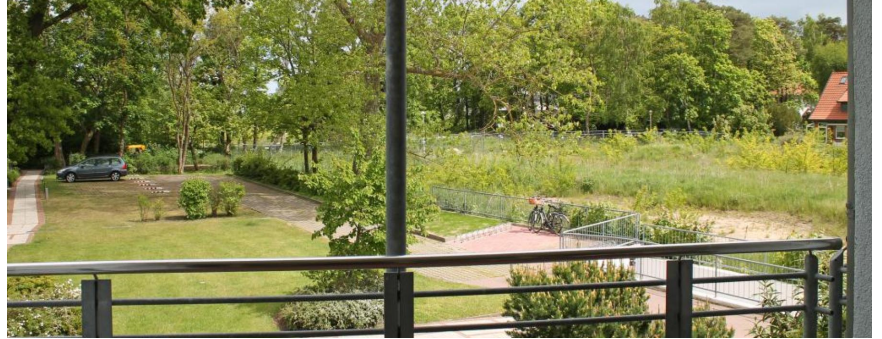




Likedeeler Whg. Li25

inkl. WLAN!

Ostseeallee 25, 23946 Boltenhagen
max. 4 Personen, Wohnfläche ca. 49 qm



Die Appartementanlage "Likedeeler" ist nur ein Steinwurf vom Strand entfernt, bis zum Zentrum mit seinen vielen Cafés, Restaurants und Einkaufsmöglichkeiten, sind es nur wenige Gehminuten.

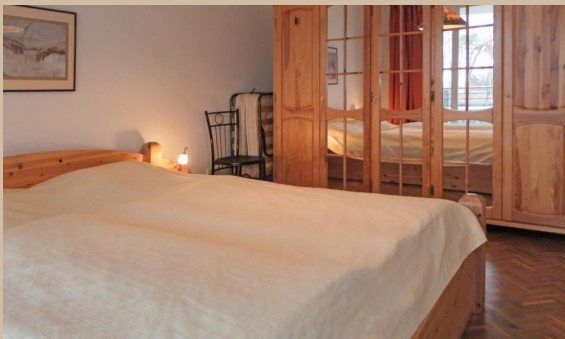
Dieses helle und offene 2-Zimmer-Appartement liegt im 1. Obergeschoss dieses Appartementhauses.

Die vollausgestattete Küchenzeile ist in den Wohnbereich integriert (Herd, Backofen, Kühlschrank, Geschirrspüler, u.v.m.), vom Wohnbereich haben Sie auch direkten Zugang auf den Balkon.

Das Schlafzimmer ist mit einem Doppelbett sowie einem großen Kleiderschrank ausgestattet und bietet Platz zum Ausruhen. Ein Duschbad ist selbstverständlich vorhanden.

Die gesamte Wohnung ist mit Parkett ausgelegt. Zur Wohnung gehören eine Loggia in Nord-/Ostlage sowie ein Tiefgaragenstellplatz (Aufzug vorhanden).

Ein Trockenraum und ein Fahrradabstellraum im Keller sind von jedem Gast nutzbar. Für die kleinsten Gäste steht ein Kinderreisebett und ein Kinderhochstuhl zur Verfügung.



Zeitraum 2020			Zeitraum 2021		
bis	allg.		bis	allg.	
	1.Tag inkl. ER	w. Tag		1.Tag inkl. ER	w. Tag
09.04.20	94,00 €	40,00 €	04.01.21	132,00 €	78,00 €
13.04.20	109,00 €	55,00 €	01.04.21	94,00 €	40,00 €
20.05.20	94,00 €	40,00 €	06.04.21	109,00 €	55,00 €
01.07.20	109,00 €	55,00 €	12.05.21	94,00 €	40,00 €
01.09.20	132,00 €	78,00 €	01.07.21	109,00 €	55,00 €
15.09.20	109,00 €	55,00 €	01.09.21	132,00 €	78,00 €
23.12.20	94,00 €	40,00 €	15.09.21	109,00 €	55,00 €
26.12.20	109,00 €	55,00 €			

Bettwäsche (7 €) & Handtücher (9 €) pro Person auf Wunsch. Die Gebühr für den PKW-Stellplatz beträgt 30€ je Woche. Einschließlich der Kosten für Strom, Wasser und Heizung. Zuzüglich der Kosten für Kurtaxe. Die Buchungsgebühr beträgt 10€. Haustiere nicht gestattet. RAUCHEN NICHT GESTATTET.